

Warunki bezpiecznego użytkowania

- Instrukcja obsługi jest integralną częścią produktu. Należy zachować ją wraz z dowodem zakupu w razie ewentualnej reklamacji.
- Przed rozpoczęciem montażu i podłączenia lampy należy dokładnie zapoznać się z niniejszą instrukcją obsługi oraz specyfikacją techniczną produktu oraz bezwzględnie jej przestrzegać.
- Użytkowanie lampy niezgodnie z instrukcją obsługi oraz jej przeznaczeniem może spowodować uszkodzenie lampy, pożar, porażenie prądem lub inne niebezpieczeństwa dla użytkownika.
- Producent nie ponosi odpowiedzialności za:
 - szkody spowodowane nieostrożną i nieodpowiedzialną instalacją i użytkowaniem lampy oraz nieprzestrzeganiem zaleceń dotyczących bezpiecznego użytkowania produktu,
 - używanie lampy w sposób niezgodny z ich przeznaczeniem,
 - uszkodzenia mienia lub ciała mogące powstać w wyniku instalacji oraz użytkowania lampy niezgodnie z ich specyfikacją techniczną oraz instrukcją obsługi.
- Przed rozpoczęciem instalacji i użytkowania należy sprawdzić, czy lampa lub jakikolwiek jej element nie są uszkodzone. Nie należy używać uszkodzonej lampy.
- Nie należy otwierać, rozkręcać i modyfikować lampy. Wszelkich napraw może dokonywać jedynie Autoryzowany Punkt Serwisowy.
- Lampa LED przeznaczona jest do użytku wyłącznie wewnątrz pomieszczeń.
- Nie należy umieszczać w pobliżu lampy źródeł otwartego ognia, np. płonące świece.
- Należy chronić lampę przed:
 - upuszczeniem i wstrząsem,
 - działaniem czynników atmosferycznych,
 - wysokimi i niskimi temperaturami,
 - załaniem,
 - oraz innymi czynnikami mogącymi negatywnie wpłynąć na lampę oraz jej funkcjonowanie.
- Nie należy dotykać lampy wilgotnymi lub mokrymi rękami.
- Lampę należy czyścić suchą, miękką szmatką lub pędzelkiem. Do czyszczenia nie należy stosować proszków do szorowania, silnych detergentów, alkoholu lub rozpuszczalników.
- Lampę należy chronić przed dziećmi. Lampa oraz opakowanie w żadnym wypadku nie może stać się przedmiotem zabaw dzieci.

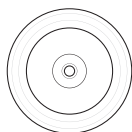
Charakterystyka

Lampa LED do oświetlania szafek, witryn, schodów, korytarzy i sypialni · czujnik ruchu · czujnik zmierzchowy · łatwy montaż - możliwość powieszenia na haku, przyklejenia do szafki lub postawienia na blacie · wbudowany akumulator - ładowanie poprzez kabel USB · wymiary: 80 x 80 mm · 2 tryby świecenia

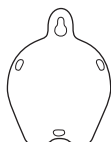
Specyfikacja techniczna

Moc znamionowa:	0,3 W	Czas ładowania:	ok. 3 h
Strumień świetlny:	20 lm	Zasięg czujnika ruchu:	do 5 m
Ilość LED:	5 (niewymienne)	Czas świecenia:	30 s
Barwa światła:	3000 K (ciepły biały)	Czułość czujnika zmierzchowego:	< 5 lux
Żywotność:	do 25000 h	Stopień ochrony:	IP20
Współczynnik oddawania kolorów:	Ra > 80		
Wbudowany akumulator Li-Ion:	DC 3,7 V = 500 mAh		
Prąd ładowania:	DC 5 V = 250 mAh		

Zawartość zestawu



lampa LED

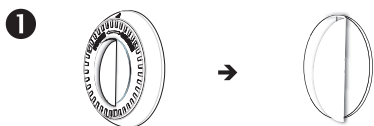


zawieszka

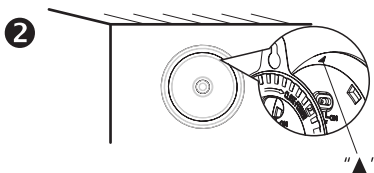
taśma
samoprzylepna

kabel USB-micro USB

Montaż na taśmie samoprzylepnej



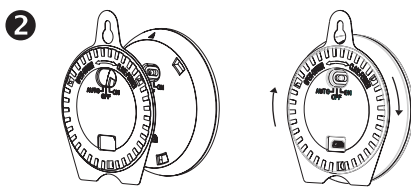
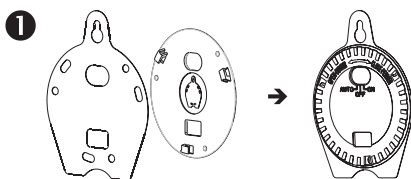
1 Usunąć folię zabezpieczającą z załączonej do zestawu taśmy. Przykleić taśmę do tylnej obudowy lampki.



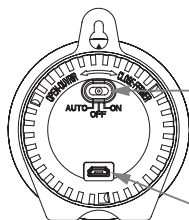
2 Dokładnie oczyścić miejsce montażu z kurzu i innego brudu. Przykleić lampkę w wybranym miejscu.

Uwaga! W celu prawidłowego działania czujnika ruchu zaleca się montaż lampki w ten sposób, aby jej część oznaczona symbolem ▲ była skierowana do góry.

Montaż zawieszki



Obsługa



zmiana trybu świecenia

- AUTO - czujnik zmierzchowy
- ON - światło ciągłe
- OFF - wyłączenie lampy

gniazdo zasilające micro USB

Ładowanie

1. Przed pierwszym użyciu lampki należy naładować akumulator przy użyciu kabla USB (w zestawie) i uniwersalnej ładowarki USB (brak w zestawie).
2. W trakcie ładowania dioda w lampce świeci się na kolor czerwony. Po naładowaniu dioda zmienia kolor na zielony.

Gwarancja

Warunki gwarancji dostępne są na stronie
<http://www.dpm.eu/gwarancja>



UWAGA

Czułość i zasięg czujnika zmierzchowego zmniejsza się wraz ze wzrostem jasności w pomieszczeniu.



Wyprodukowano w ChRL dla: **DPM SOLID Ltd Sp. k.**
 ul. Harcerska 34, 64-600 Kowanówko
 tel./fax: +4861 29 65 470
www.dpm.eu ▪ info@dpm.eu

