

Warunki bezpiecznego użytkowania

- Instrukcja obsługi jest integralną częścią produktu. Należy zachować ją wraz z dowodem zakupu w razie ewentualnej reklamacji.
- Przed rozpoczęciem montażu i podłączenia lampy należy dokładnie zapoznać się z niniejszą instrukcją obsługi oraz specyfikacją techniczną produktu oraz bezwzględnie jej przestrzegać.
- Użytkowanie lampy niezgodnie z instrukcją obsługi oraz jej przeznaczeniem może spowodować uszkodzenie lampy, pożar, porażenie prądem lub inne niebezpieczeństwa dla użytkownika.
- Producent nie ponosi odpowiedzialności za:
 - szkody spowodowane nieostrożną i nieodpowiedzialną instalacją i użytkowaniem lampy oraz nieprzestrzeganiem zaleceń dotyczących bezpiecznego użytkowania produktu,
 - używanie lampy w sposób niezgodny z ich przeznaczeniem,
 - uszkodzenia mienia lub ciała mogące powstać w wyniku instalacji oraz użytkowania lampy niezgodnie z ich specyfikacją techniczną oraz instrukcją obsługi.
- Przed rozpoczęciem instalacji i użytkowania należy sprawdzić, czy lampa lub jakikolwiek jej element nie są uszkodzone. Nie należy używać uszkodzonej lampy.
- Nie należy otwierać, rozkręcać i modyfikować lampy. Wszelkich napraw może dokonywać jedynie Autoryzowany Punkt Serwisowy.
- Lampa LED przeznaczona jest do użytku wyłącznie wewnątrz pomieszczeń.
- Nie należy umieszczać w pobliżu lampy źródeł otwartego ognia, np. płonące świece.
- Należy chronić lampę przed:
 - upuszczeniem i wstrząsem,
 - działaniem czynników atmosferycznych,
 - wysokimi i niskimi temperaturami,
 - załaniem,
 - oraz innymi czynnikami mogącymi negatywnie wpłynąć na lampę oraz jej funkcjonowanie.
- Nie należy dotykać lampy wilgotnymi lub mokrymi rękami.
- Lampę należy czyścić suchą, miękką szmatką lub pędzelkiem. Do czyszczenia nie należy stosować proszków do szorowania, silnych detergentów, alkoholu lub rozpuszczalników.
- Lampę należy chronić przed dziećmi. Lampa oraz opakowanie w żadnym wypadku nie może stać się przedmiotem zabaw dzieci.

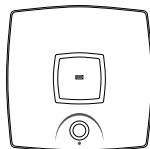
Charakterystyka

Lampa LED do oświetlania szafek, witryn, schodów, korytarzy i sypialni · czujnik ruchu · czujnik zmierzchowy · łatwy montaż - możliwość powieszenia na ścianie · wymiary: 90 x 90 mm

Specyfikacja techniczna

Moc znamionowa:	0,4 W	Zasilanie:	3 x AA (DC 4,5 V)
Strumień świetlny:	35 lm	Zasięg czujnika ruchu:	do 5 m
Ilość LED:	1 (niewymienna)	Czas świecenia:	30 s
Barwa światła:	3000 K (neutralny biały)	Czułość czujnika zmierzchowego:	< 5 lux
Żywotność:	do 25000 h	Stopień ochrony:	IP20
Współczynnik oddawania kolorów:	Ra > 70		

Zawartość zestawu



lampa LED

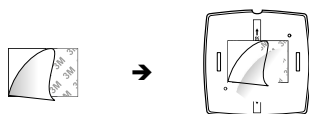
taśma
samoprzylepna

Gwarancja

Warunki gwarancji dostępne są na stronie
<http://www.dpm.eu/gwarancja>

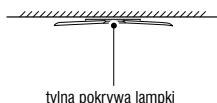
Montaż na taśmie samoprzylepnej

1



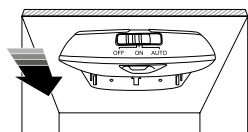
Usunąć folię zabezpieczającą z załączonej do zestawu taśmy. Przykleić taśmę do tylnej pokrywy lampki.

2



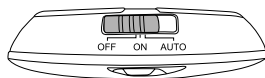
tylna pokrywa lampki

Dokładnie oczyścić miejsce montażu z kurzu i innego brudu. Przykleić lampkę w wybranym miejscu.



Dopasować uchwyty pokrywy do otworów w lampce i przesunąć lampkę aby zamocować ją do tylnej pokrywy.

Obsługa



zmiana trybu świecenia

AUTO - czujnik zmierzchowy

ON - światło ciągle

OFF - wyłączenie lampy

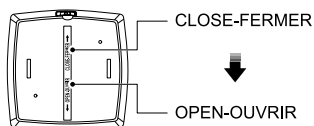


UWAGA

- Czulość i zasięg czujnika zmierzchowego zmniejsza się wraz ze wzrostem jasności w pomieszczeniu.

Wymiana baterii

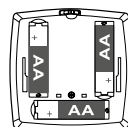
1



CLOSE-FERMER

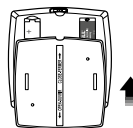
OPEN-OUVRIR

2



Umieścić 3 baterie typu AA (DC 1,5 V =) zwracając uwagę na prawidłową polaryzację.

3



Dopasować uchwyty pokrywy do otworów w lampce i założyć tylną pokrywę lampki przesuwając ją do góry (CLOSE-FERMER)



UWAGA

- Zużyte baterie jako odpad niebezpieczny należy wyrzucić do specjalnie oznaczonych pojemników lub przekazać do punktu selektywnej zbiórki. Nie wolno wyrzucać baterii do kosza na śmieci.
- Zaleca się stosowanie baterii alkalicznych.
- Nie należy stosować jednocześnie baterii nowych i używanych.