

# mBot2

Instrukcja użytkownika

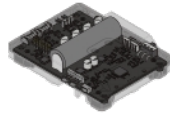
Szybki Start



# 1 Lista elementów



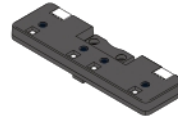
CyberPi



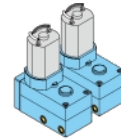
mBot sterownik



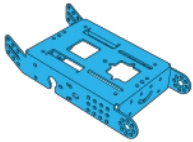
Ultradźwiękowy  
czujnik odległości



Poczworny czujnik  
linii/koloru RGB



Silniki z  
enkoderem



Korpus robota



Przewód USB



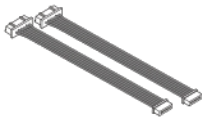
Koła



Opony



Koło podporowe



Przewód do silników



Przewód do czujników  
(10cm)



Przewód do czujników  
(20cm)



Mata line follower



Śruby M4x25



Śruby M4x14



Śruby M4x8

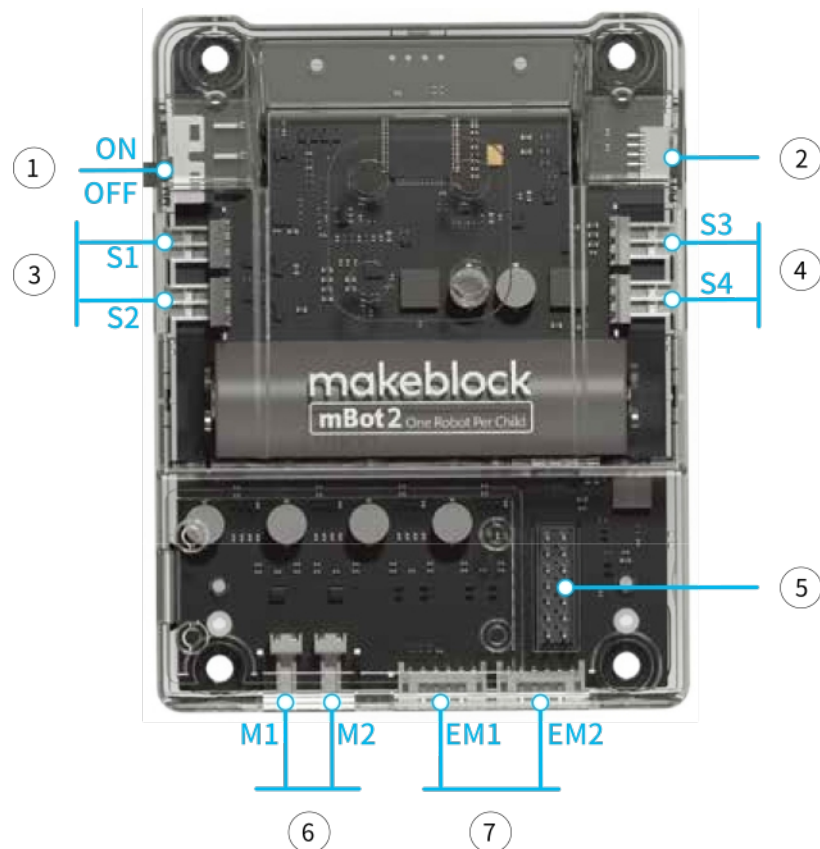


Śruby M2,5x12



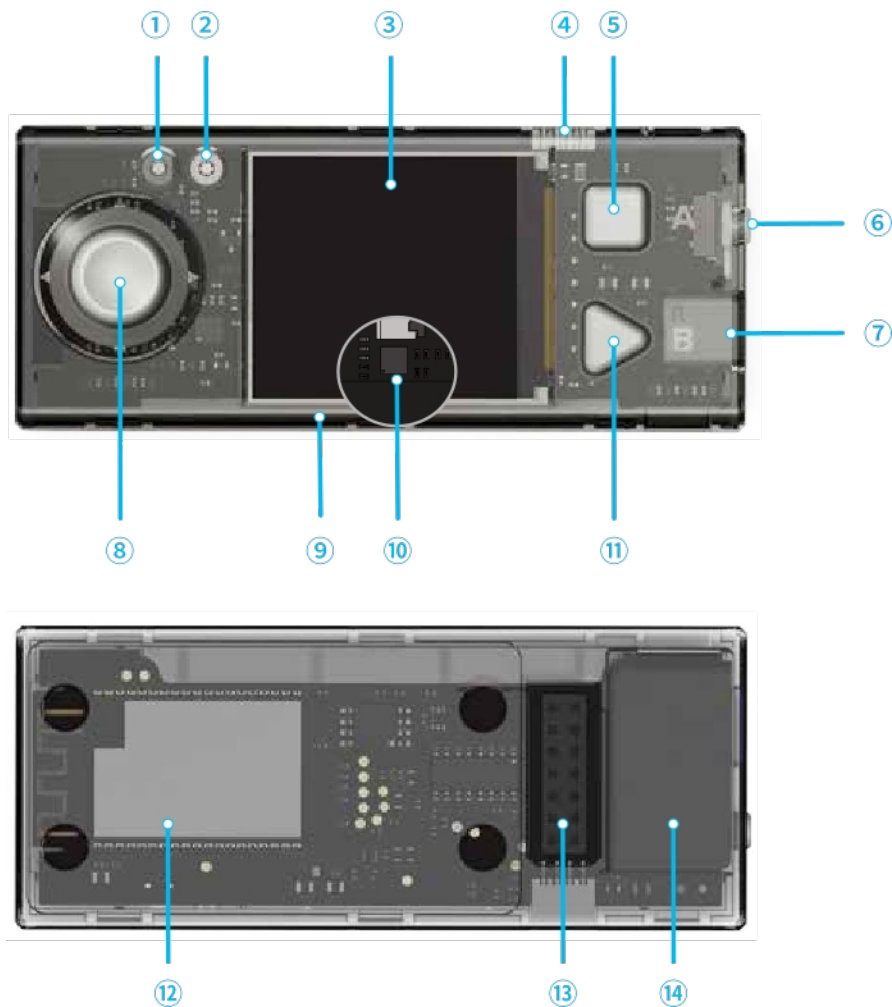
Śrubokręt PH/Hex

## 2 mBot sterownik



1. Wyłącznik zasilania
2. Port czujników mBuild
3. Port we/wy wielofunkcyjny
4. Port serwowatorów
5. Port CyberPi
6. Port silników DC
7. Port silników z enkoderami

### 3 CyberPi



1. Czujnik światła

2. Mikrofon

3. Wyświetlacz

4. Port czujników mBuild

5. Przycisk A

6. Przycisk Home

7. Port USB-C

8. Joystick

9. Diody LED RGB

10. Żyroskop/akcelerometr

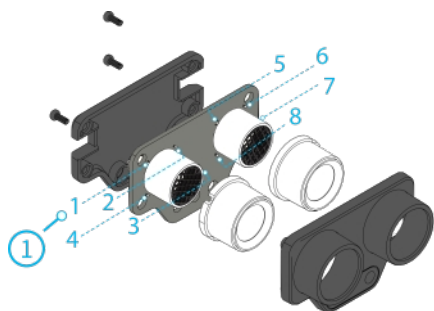
11. Przycisk B

12. Moduł WiFi/Bluetooth

13. Port sterownika mBot

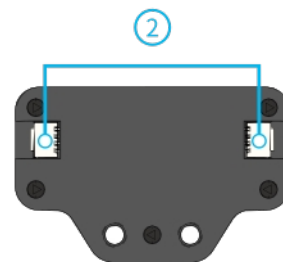
14. Głośnik

## 4 Czujniki i moduły zewnętrzne

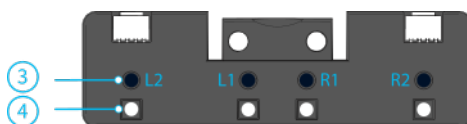


### Ultradźwiękowy czujnik odległości

1. Niebieskie diody LED x8



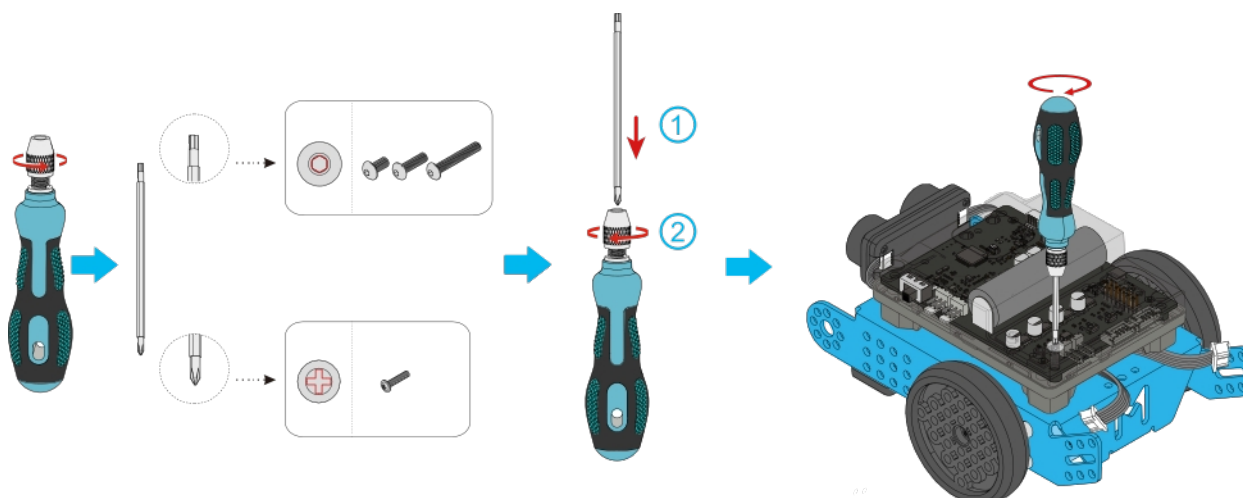
2. Port czujników mBuild



### Poczwórny czujnik linii/koloru

3. Czujnik światła x4

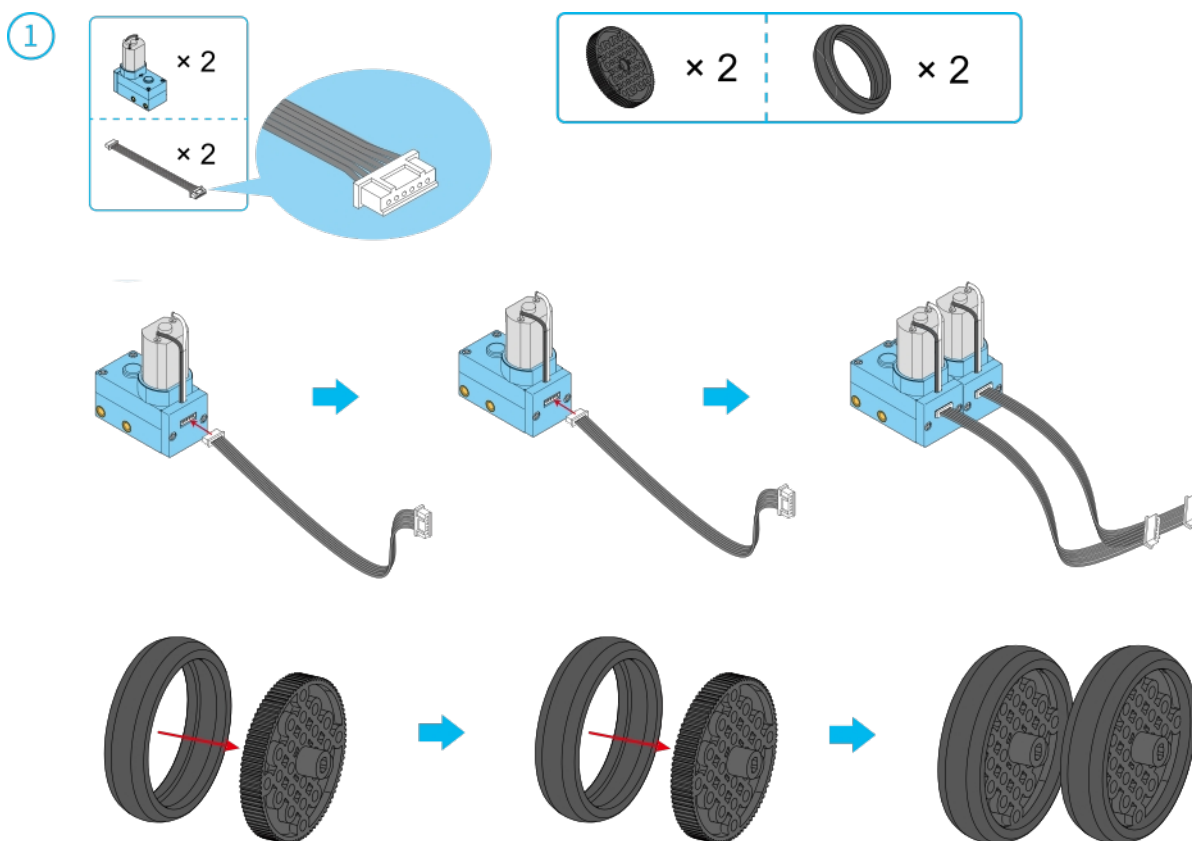
2. Dioda oświetlająca x4



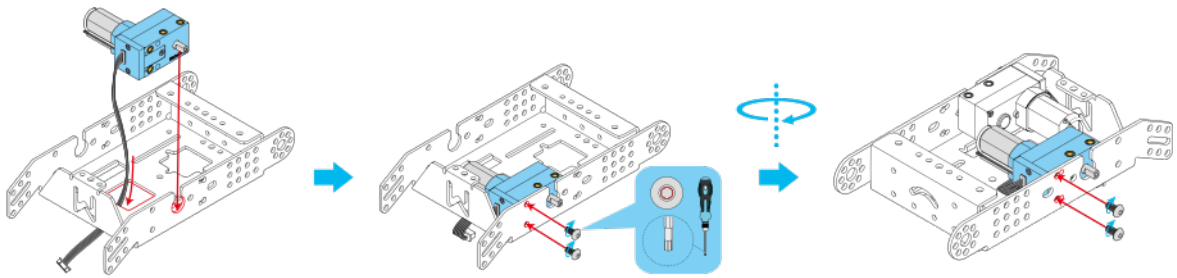
### Śrubokręt PH/Hex

## 5 Instrukcja montażu

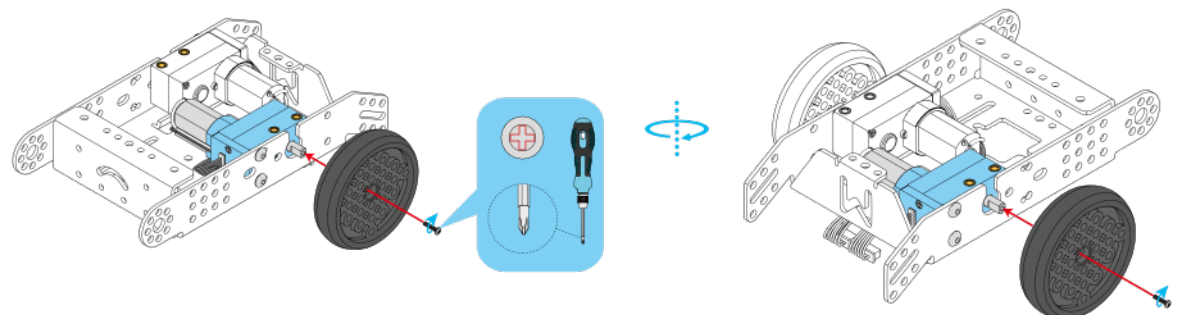
Zbuduj robota z elementów zestawu wg instrukcji:






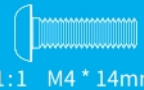
2

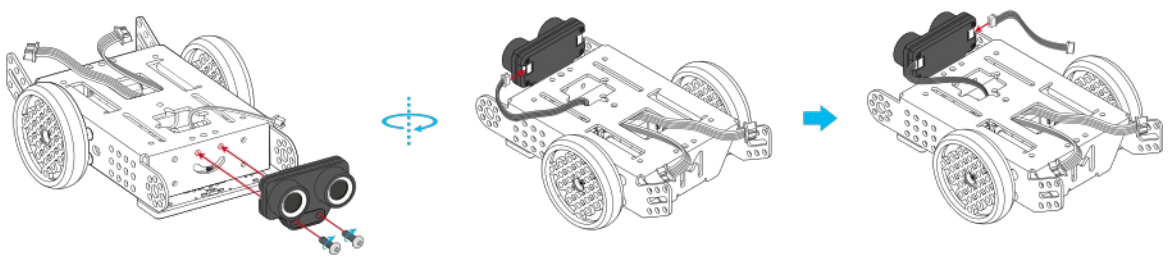


3






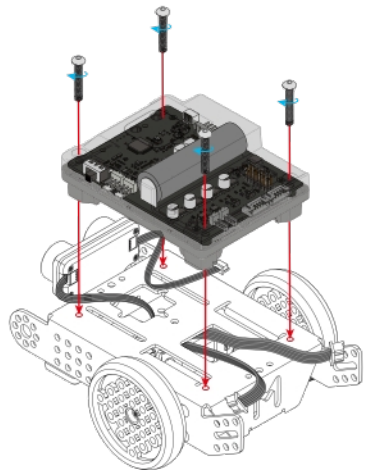
6

 × 1	 × 1 10 cm	 × 2	 1:1 M4 * 14mm
---	--	---	---



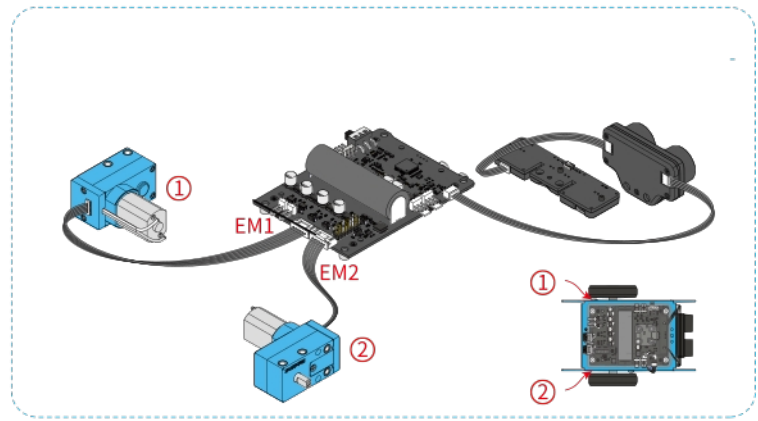
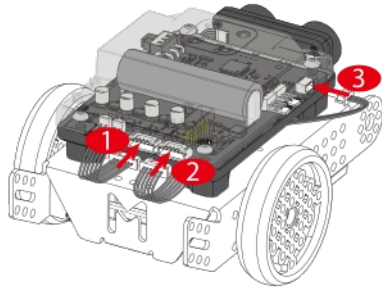
7

 × 1
 × 4
 1:1 M4 * 25mm

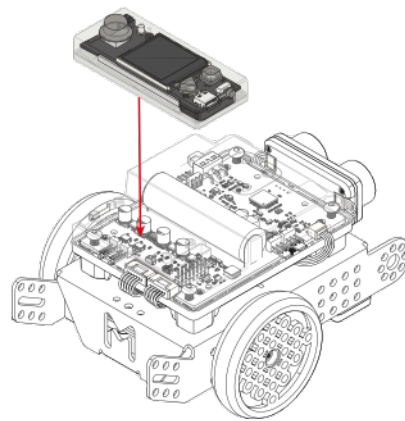




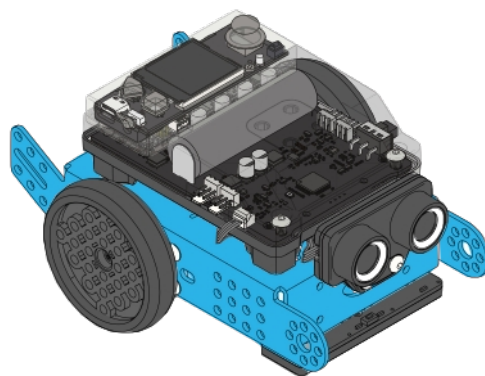
8



9



10



## 6 Uwagi

- Produkt wyłącznie do użytku edukacyjnego, dla uczniów w wieku 8+
- Nie nadaje się dla dzieci poniżej 3lat
- Produkt powinien być używany pod nadzorem osoby dorosłej,
- Dla uniknięcia uszkodzeń spowodowanych upadkiem nie stawiaj robota blisko krawędzi powierzchni znajdujących się na wysokości
- Dla uniknięcia uszkodzeń nie demontuj elementów produktu, nie modyfikuj ich ani nie naprawiaj samodzielnie
- Dla uniknięcia uszkodzeń produktu nie umieszczaj go w wodzie, nie wkładaj do ognia, nie przechowuj w warunkach podwyższonej wilgotności lub temperatury
- Nie używaj produktu ani nie ładuj akumulatorów w warunkach podwyższonej wilgotności lub temperatury
- Do ładowania akumulatorów używaj zalecanej ładowarki (USB 5V/2A)
- Podczas ładowania produktu nie przekraczaj dopuszczalnych parametrów ładowarki
- Przed dłuższym przechowywaniem naładuj akumulator całkowicie i doładuj go okresowo co 3 miesiące
- Ładowarka (nie jest zawarta w zestawie) nie może być używana jako zabawka
- Przed czyszczeniem produktu przy użyciu płynu upewnij się, że zasilanie jest wyłączone a przewody ładowarki odłączone
- Okresowo sprawdzaj przewody, złącza, obudowy oraz inne elementy; w przypadku stwierdzenia uszkodzeń powstrzymaj się od użytkowania produktu do czasu ich usunięcia



## DEKLARACJA ZGODNOŚCI

Producent, Makeblock Co.,Ltd. deklaruje, że produkt ten spełnia wymagania podstawowe i inne postanowienia określone w Dyrektywie RED 2014/53/EU oraz Dyrektywie RoHS 2011/65/EU.

### Pomoc techniczna i serwis

jeśli napotkasz problemy z jakością produktu lub stwierdzisz brakujące lub uszkodzone elementy po otwarciu pudełka lub potrzebujesz wsparcia technicznego, skontaktuj się z działem obsługi posprzedażnej producenta: [support@makeblock.com](mailto:support@makeblock.com)

Importer, dystrybutor i autoryzowany serwis w Polsce:

TROBOT | [biuro@robotyedukacyjne.pl](mailto:biuro@robotyedukacyjne.pl)

99-300 Kutno, Lelewela 4

[www.makeblock.com](http://www.makeblock.com)

Producent: Makeblock Co.,Ltd.

4th Floor, Building C3, Nanshan iPark, No.1001 Xueyuan Avenue, Nanshan District, Shenzhen, Guangdong Province, China