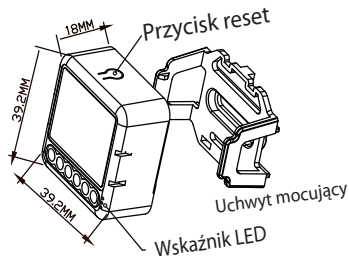


# INSTRUKCJA OBSŁUGI

## OXT Mini moduł beznapięciowy WiFi T210



RoHS



## SPECYFIKACJA TECHNICZNA

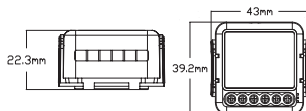
Typ urządzenia	1 kanałowy przelącznik beznapięciowy WiFi
Napięcie	AC 100-240 V 50/60 Hz
Maks natężenie	LED 150 W  5 A
Częstotliwość	2.412 GHz-2.484 GHz
Temp. robocza	-10°C + 40°C
Protokół	WiFi IEEE 802.11 b/g/n
Zasięg	< 100m
Wymiary	39.2x39.2x18 mm
Stopień ochrony	IP20
Certyfikaty	CE ROHS

## MONTAŻ URZĄDZENIA

### ▲ UWAGA:

1. Montaż powinien być przeprowadzony tylko przez wykwalifikowanego elektryka.
2. Trzymaj urządzenie z dala od miejsc wilgotnych i gorących.
3. Trzymaj urządzenie poza zasięgiem dzieci.
4. Zamontuj urządzenie z dala od możliwych źródeł zakłóceń takich jak kuchenka mikrofalowa, ponieważ może to powodować nieprawidłowe działanie urządzenia.
5. Ściany lub metalowe bariery mogą zaniżyć zasięg urządzenia i pogorszyć efektywność jego działania.
6. Nie demontuj, nie naprawiaj i nie modyfikuj urządzenia.

## Wymiary z uchwytem montażowym



Przestuduj uważnie schemat podłączenia.

Podłącz urządzenie zgodnie z schematem, nieprawidłowe podłączenie, niezaisolowane końcówki przewodów, podłączenie pod napięciem może skutkować uszkodzeniem urządzenia, nie podlegającym świadczeniom gwarancyjnym.

## STEROWANIE RĘCZNE

Do urządzenia można podłączyć przelącznik, za pomocą którego można ręcznie zalać/wyłączać podłączone urządzenie.

Uwagi:

1) Ostatnie ustawienia włączania/wyłączania (z aplikacji i z przycisku) są zapisane w pamięci urządzenia.

2) Sterowanie z aplikacji zsynchronizowane jest z przelącznikiem manualnym.

Podłączenie urządzenia:

1. Wyłącz zasilanie przed podłączeniem modułu do sieci.

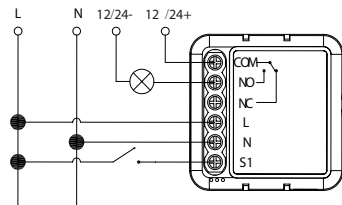
2. Podłącz urządzenie zgodnie ze schematem.

3. Umieść urządzenie w puszcze.

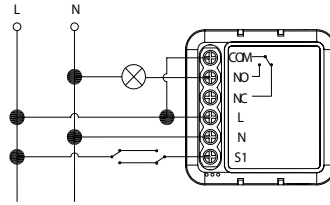
4. Włącz zasilanie i zacznij konfigurację urządzenia.

Uwaga! Trzymaj telefon w pobliżu modułu podczas konfiguracji i upewnij się, że masz przynajmniej 50% sygnału WiFi.

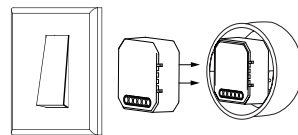
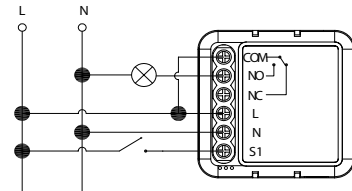
## Schemat podłączenia dla niskiego napięcia



## Podwójny przelącznik



## Schemat podłączenia dla wysokiego napięcia



## FAQ

Q1: Co należy zrobić, jeśli nie da się skonfigurować modułu?

a. Proszę sprawdzić, czy urządzenie jest włączone.

b. Sprawdź, czy połączenie jest dobre.

c. Upewnij się, że wpisano prawidłowe hasło do WiFi.

d. Upewnij się, że urządzenie zostało prawidłowo podłączone.

Q2: Jakie urządzenia mogą być podłączone do tego modułu WiFi?

Ten moduł służy głównie do sterowania oświetleniem.

Q3: Co zrobić, kiedy nie ma połączenia WiFi?

Nadal możesz sterować urządzeniem ręcznie, za pomocą przelącznika.

Q4: Co zrobić, jeśli zmieni się WiFi lub hasło do WiFi?

Należy ponownie połączyć moduł w aplikacji.

Q5: Jak zresetować urządzenie?

1) Wyłącz i włącz urządzenie 5 razy, aż wskaźnik LED zacznie migać.

2) Wciśnij przycisk reset na około 10s.

## Deklaracja

id3.pl Sp. z o.o. oświadcza, że urządzenie T210 jest zgodne z zasadniczymi wymaganiami oraz innymi stosownymi postanowieniami poniżej wymienionych dyrektyw:

RED(2014/53/EU), LVD (2014/35/UE), RoHS 2011/65/UE i 2015/863/UE

Pełna deklaracja zgodności CE znajduje się na stronie [www.id3.pl](http://www.id3.pl)

Wyprodukowano w P.R.C. idla: id3.pl sp. z o.o.

Plac Kaszubski 8/311, 81-350 Gdynia

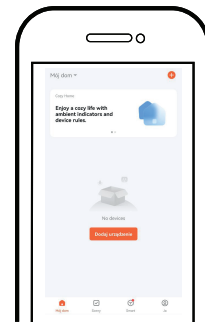
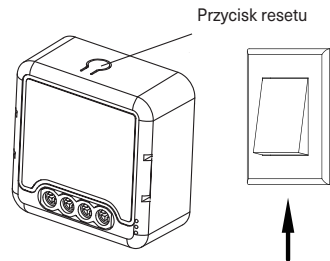


Przedstawiony symbol umieszczony na produktach lub dołączonej do nich dokumentacji informuje, że niesprawnych urządzeń elektrycznych lub elektronicznych nie można wyrzucać razem z odpadami gospodarstwa mi. Prawidłowe postępowanie w razie konieczności utylizacji, powtórnego użycia lub odzysku podzespołów polega na przekazaniu urządzenia do wyspecjalizowanego punktu zbiórki, gdzie będzie przyjęte bezpłatnie. W niektórych krajach produkt można oddać lokalnemu dystrybutorowi podczas zakupu innego urządzenia. Prawidłowa utylizacja urządzenia umożliwia zachowanie cennych zasobów i uniknięcie negatywnego wpływu na zdrowie i środowisko, które może być zagrożone przez nieodpowiednie postępowanie z odpadami. Szczegółowe informacje o najbliższym punkcie zbiórki można uzyskać u władz lokalnych. Nieprawidłowa utylizacja odpadów zagrożona jest karami przewidzianymi w odpowiednich przepisach lokalnych. W razie konieczności pozbycia się urządzeń elektrycznych lub elektronicznych prosimy skontaktować się z najbliższym punktem sprzedaży lub dostawcą, którzy udzielą dodatkowych informacji.

## PAROWANIE Z APLIKACJĄ TUYA



IOS APP / Android APP



1

Zeskanuj kod QR, aby pobrać aplikację lub wyszukaj „Tuya Smart” na Apple Store lub Google Play.

2

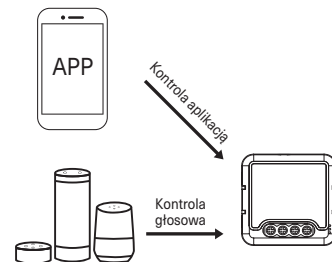
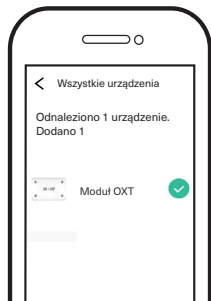
Zaloguj się lub zarejestruj w aplikacji za pomocą numeru telefonu lub adresu e-mail. Wpisz kod weryfikacyjny wysłany SMS lub emailem i ustaw hasło. Wybierz „Dodaj rodzinę” aby włączyć aplikację.

3

Po montażu i podłączeniu urządzenia, wciśnij przycisk resetu przez 10 sekund. Tradycyjny przełącznik przełącz 5 razy, aż dioda LED zacznie szybko migać sygnalizując gotowość do parowania.

4

1. Urządzenie wspiera szybkie parowanie z WiFi i Bluetooth.  
2. Włącz Bluetooth, wciśnij „+” i postępuj zgodnie z instrukcjami, aby prawidłowo podłączyć urządzenie.



5

Podłączenie zajmie od 10 do 120 sekund aby kompletnie sparować, w zależności od ustawień sieci.

6

Podłączonym urządzeniem możesz sterować z aplikacji w telefonie.

7

Podłącz do Amazon Alexa lub Google Assistant w celu sterowania głosem lub dzielenia się dostępem z rodziną lub przyjaciółmi.

8

Ciesz się z korzystania z inteligentnego domu i automatyzacji urządzeń używając jedynie w swoim rodzaju aplikacji TUYA Smart.